

Démographie

L'évolution du nombre d'habitants est connue à travers les recensements de la population effectués dans la commune depuis 1793. À partir de 2006, les populations légales des communes sont publiées annuellement par l'Insee. Le recensement repose désormais sur une collecte d'information annuelle, concernant successivement tous les territoires communaux au cours d'une période de cinq ans. Pour les communes de moins de 10 000 habitants, une enquête de recensement portant sur toute la population est réalisée tous les cinq ans, les populations légales des années intermédiaires étant quant à elles estimées par interpolation ou extrapolation⁵. Pour la commune, le premier recensement exhaustif entrant dans le cadre du nouveau dispositif a été réalisé en 2004⁶. En 2017, la commune comptait 385 habitants^{Note 1}, en augmentation de 3,77 % par rapport à 2012 (Gers : +0,82 %, France hors Mayotte : +2,36 %).

Évolution de la population [modifier]

1793	1800	1806	1821	1831	1841	1846	1851	1856
234	149	248	261	297	359	379	360	341

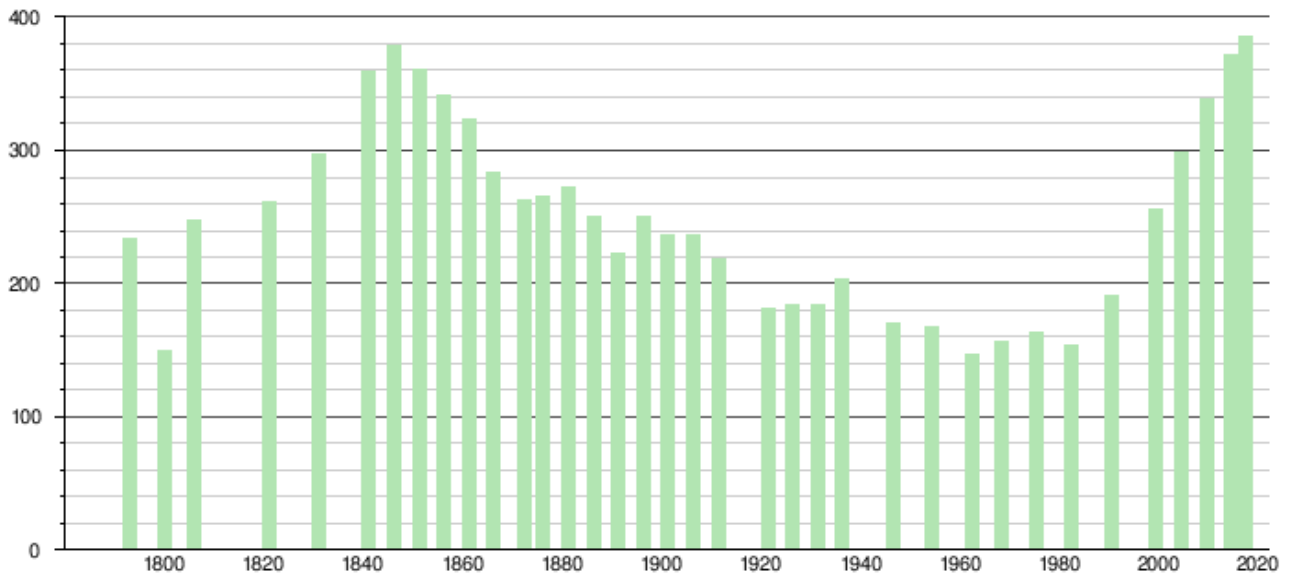
1861	1866	1872	1876	1881	1886	1891	1896	1901
324	283	263	265	272	251	223	251	236

1906	1911	1921	1926	1931	1936	1946	1954	1962
236	218	181	184	184	203	171	168	147

1968	1975	1982	1990	1999	2004	2009	2014	2017
156	164	154	191	256	298	339	372	385

De 1962 à 1999 : population sans doubles comptes ; pour les dates suivantes : population municipale.
(Sources : Ldh/EHESS/Cassini jusqu'en 1999⁷ puis Insee à partir de 2006⁸.)

Histogramme de l'évolution démographique



Sources : base Cassini de l'EHESS et base Insee.